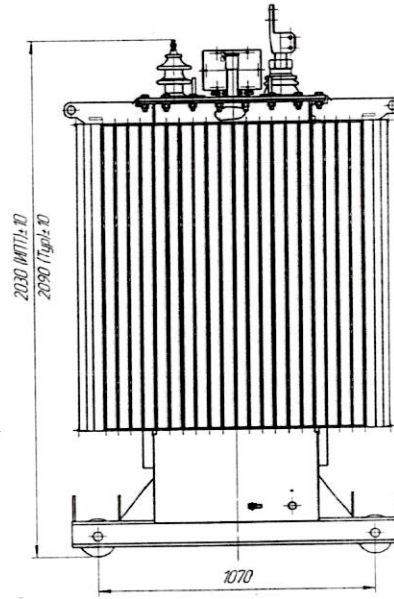
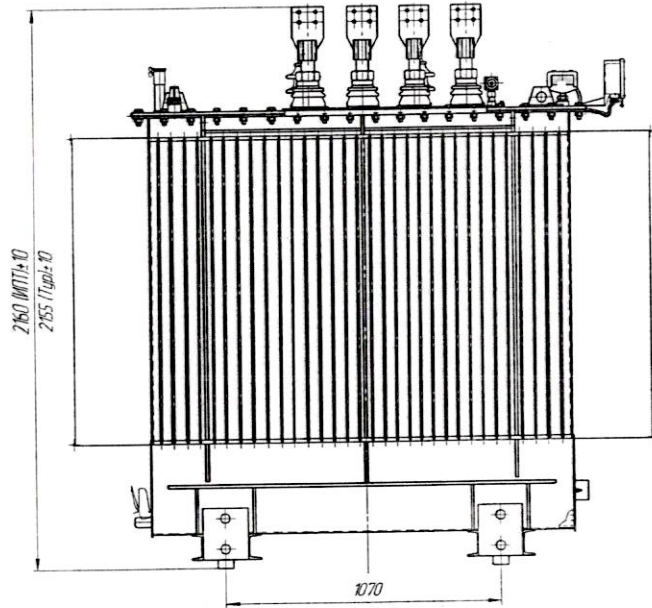
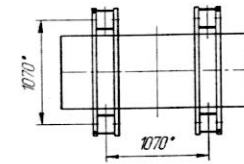


Эскиз 6.154.1Г4



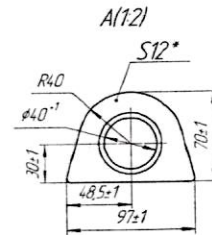
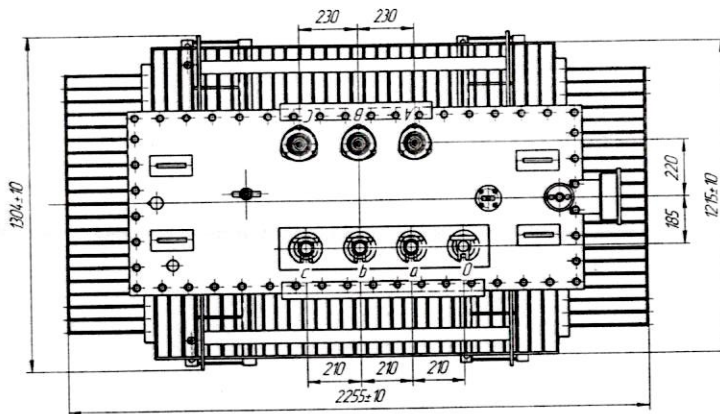
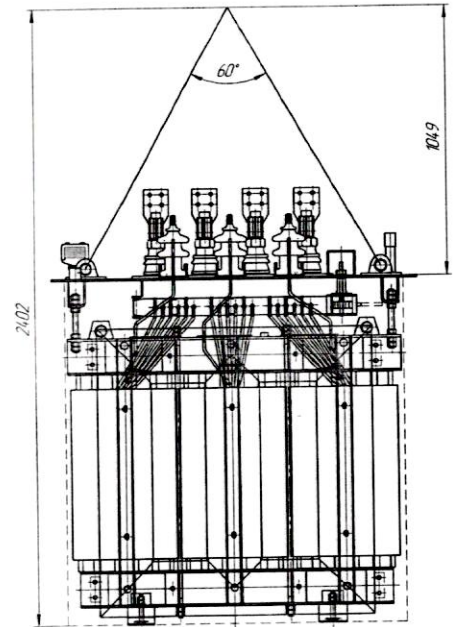
Ширина колеи катков при продольном и поперечном перемещении трансформатора (120)



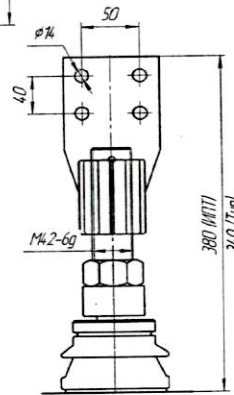
Колея для поперечного перемещения

Колея для продольного перемещения

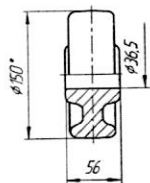
Подъем активной части



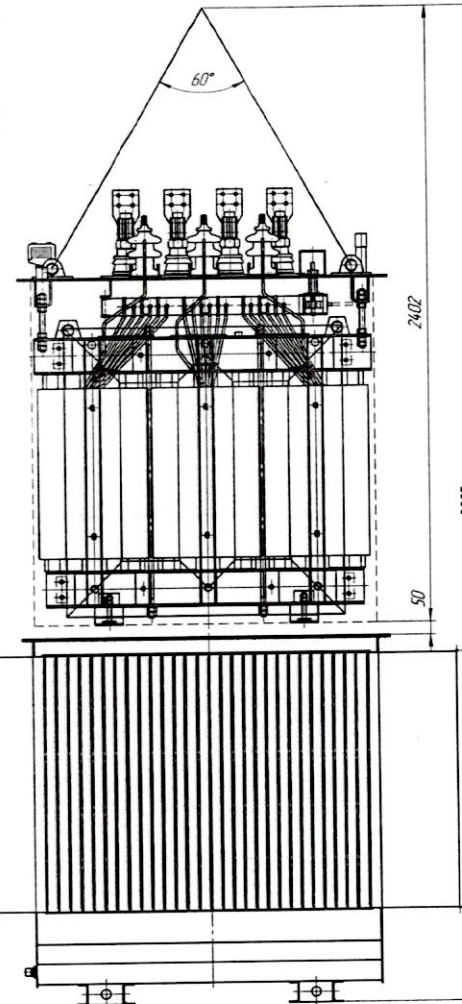
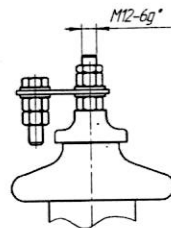
B(12)



Каток (12)



B(11)



Наименование	Масса, кг
Часть активная	2847
Крышка с установленными валами и активной частью	3100
Бак с арматурой	1186
Масло трансформатора	1245
Полная трансформатора	5040

- * Размеры для справок
- ВНИМАНИЕ! Активная часть связана с крышкой. Подъем активной части производить за пластины, расположенные на крышке.
- Трансформатор поставляется заводом с заландрированными прокладками для взятия пробы и слива масла и крышкой трансформатора.
- Знак строповки и центра масс выполнять по ГОСТ 14.192

Эскиз 6.154.1Г4				Трансформатор ТМ-2000		
Исполн.	М.А.С.	Провер.	М.А.С.	Лист	Масса	Масштаб
Дата	10.01.2000	Дата	10.01.2000	Лист	смайл	17
Контр.	М.А.С.	Контр.	М.А.С.	Лист	Листов	1
Исполн.	М.А.С.	Провер.	М.А.С.	100 "913"		
Дата	10.01.2000	Дата	10.01.2000	Чертеж А1		