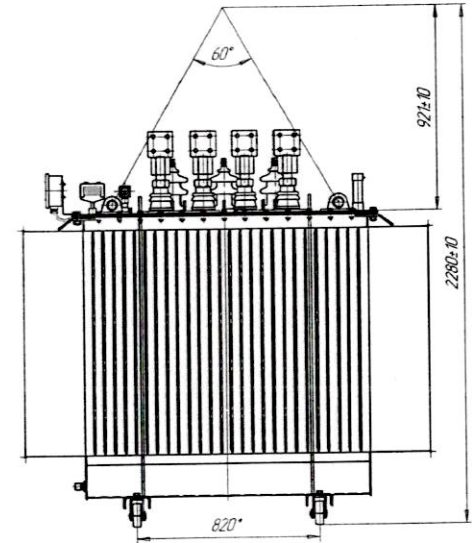
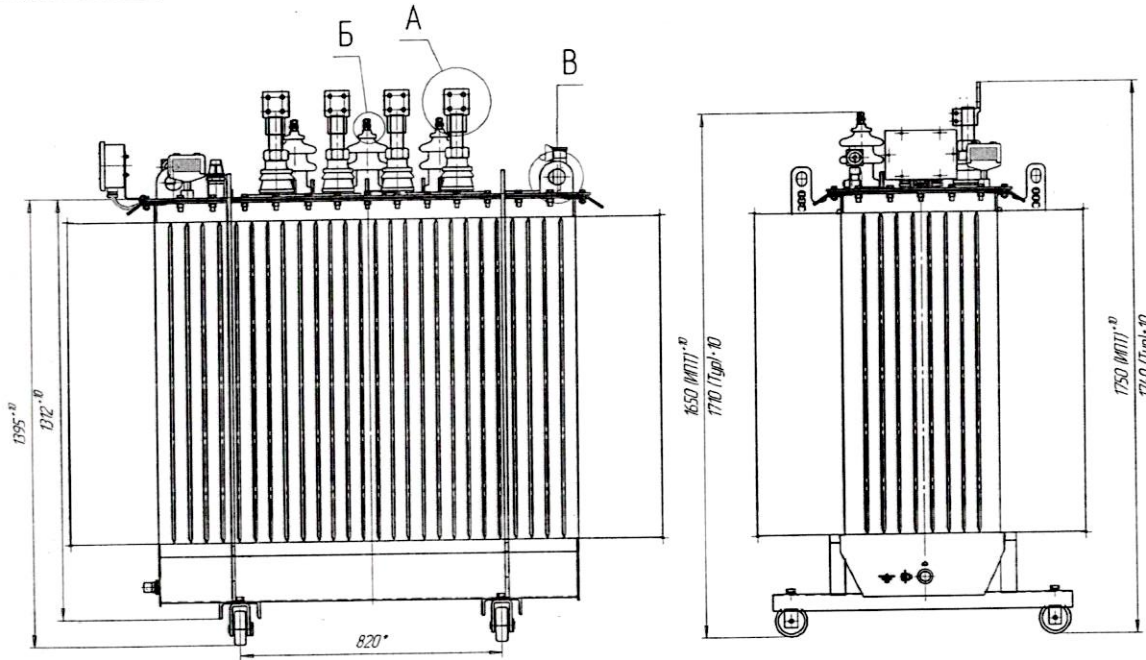
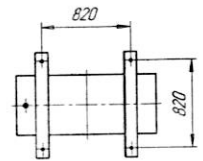


ЖКУМ 672333.108 ГЧ

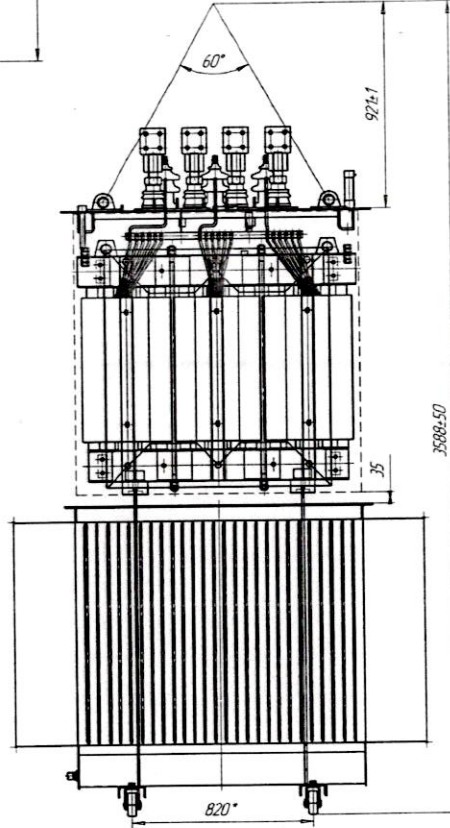
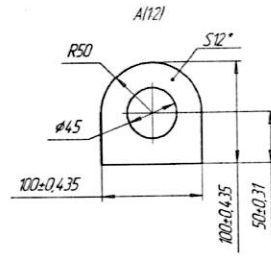
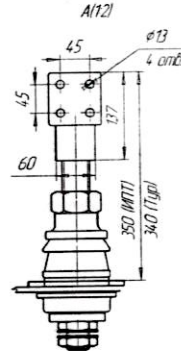
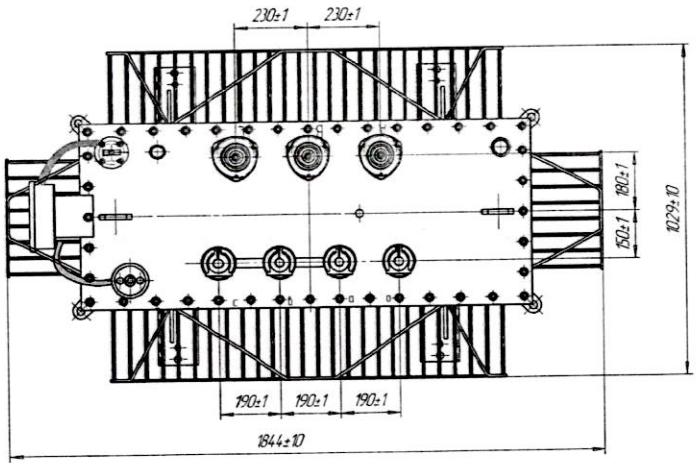


Ширина колеи катков при продольном и поперечном перемещении трансформатора (1:20)



Колеса для поперечного перемещения

Колеса для продольного перемещения



Наименование	Масса, кг
Часть активная	1380
Крышка с установленными вводами и активной частью	1440
Бак с арматурой	500
Масло трансформатора	520
Полная трансформатора	2460

1. Размеры для справок
2. ВНИМАНИЕ! Активная часть связана с крышкой. Подъем активной части производится за пластины, расположенные на крышке.
3. Трансформатор поставляется заводом с заводскими прокладками для взятия пробы и слива масла и крышкой трансформатора.
4. Эскиз строповки и центр масс выполнять по ГОСТ 14192

				ЖКУМ 672333.108 ГЧ		
№	Дата	№ докум.	Подпись	Лист	Масштаб	Масштаб
1				1	1:1	1:1
2				2	1:1	1:1
3				3	1:1	1:1
4				4	1:1	1:1
5				5	1:1	1:1
6				6	1:1	1:1
7				7	1:1	1:1
8				8	1:1	1:1
9				9	1:1	1:1
10				10	1:1	1:1
11				11	1:1	1:1
12				12	1:1	1:1
13				13	1:1	1:1
14				14	1:1	1:1
15				15	1:1	1:1
16				16	1:1	1:1
17				17	1:1	1:1
18				18	1:1	1:1
19				19	1:1	1:1
20				20	1:1	1:1
21				21	1:1	1:1
22				22	1:1	1:1
23				23	1:1	1:1
24				24	1:1	1:1
25				25	1:1	1:1
26				26	1:1	1:1
27				27	1:1	1:1
28				28	1:1	1:1
29				29	1:1	1:1
30				30	1:1	1:1
31				31	1:1	1:1
32				32	1:1	1:1
33				33	1:1	1:1
34				34	1:1	1:1
35				35	1:1	1:1
36				36	1:1	1:1
37				37	1:1	1:1
38				38	1:1	1:1
39				39	1:1	1:1
40				40	1:1	1:1
41				41	1:1	1:1
42				42	1:1	1:1
43				43	1:1	1:1
44				44	1:1	1:1
45				45	1:1	1:1
46				46	1:1	1:1
47				47	1:1	1:1
48				48	1:1	1:1
49				49	1:1	1:1
50				50	1:1	1:1
51				51	1:1	1:1
52				52	1:1	1:1
53				53	1:1	1:1
54				54	1:1	1:1
55				55	1:1	1:1
56				56	1:1	1:1
57				57	1:1	1:1
58				58	1:1	1:1
59				59	1:1	1:1
60				60	1:1	1:1
61				61	1:1	1:1
62				62	1:1	1:1
63				63	1:1	1:1
64				64	1:1	1:1
65				65	1:1	1:1
66				66	1:1	1:1
67				67	1:1	1:1
68				68	1:1	1:1
69				69	1:1	1:1
70				70	1:1	1:1
71				71	1:1	1:1
72				72	1:1	1:1
73				73	1:1	1:1
74				74	1:1	1:1
75				75	1:1	1:1
76				76	1:1	1:1
77				77	1:1	1:1
78				78	1:1	1:1
79				79	1:1	1:1
80				80	1:1	1:1
81				81	1:1	1:1
82				82	1:1	1:1
83				83	1:1	1:1
84				84	1:1	1:1
85				85	1:1	1:1
86				86	1:1	1:1
87				87	1:1	1:1
88				88	1:1	1:1
89				89	1:1	1:1
90				90	1:1	1:1
91				91	1:1	1:1
92				92	1:1	1:1
93				93	1:1	1:1
94				94	1:1	1:1
95				95	1:1	1:1
96				96	1:1	1:1
97				97	1:1	1:1
98				98	1:1	1:1
99				99	1:1	1:1
100				100	1:1	1:1

Крепление активной части к крышке

