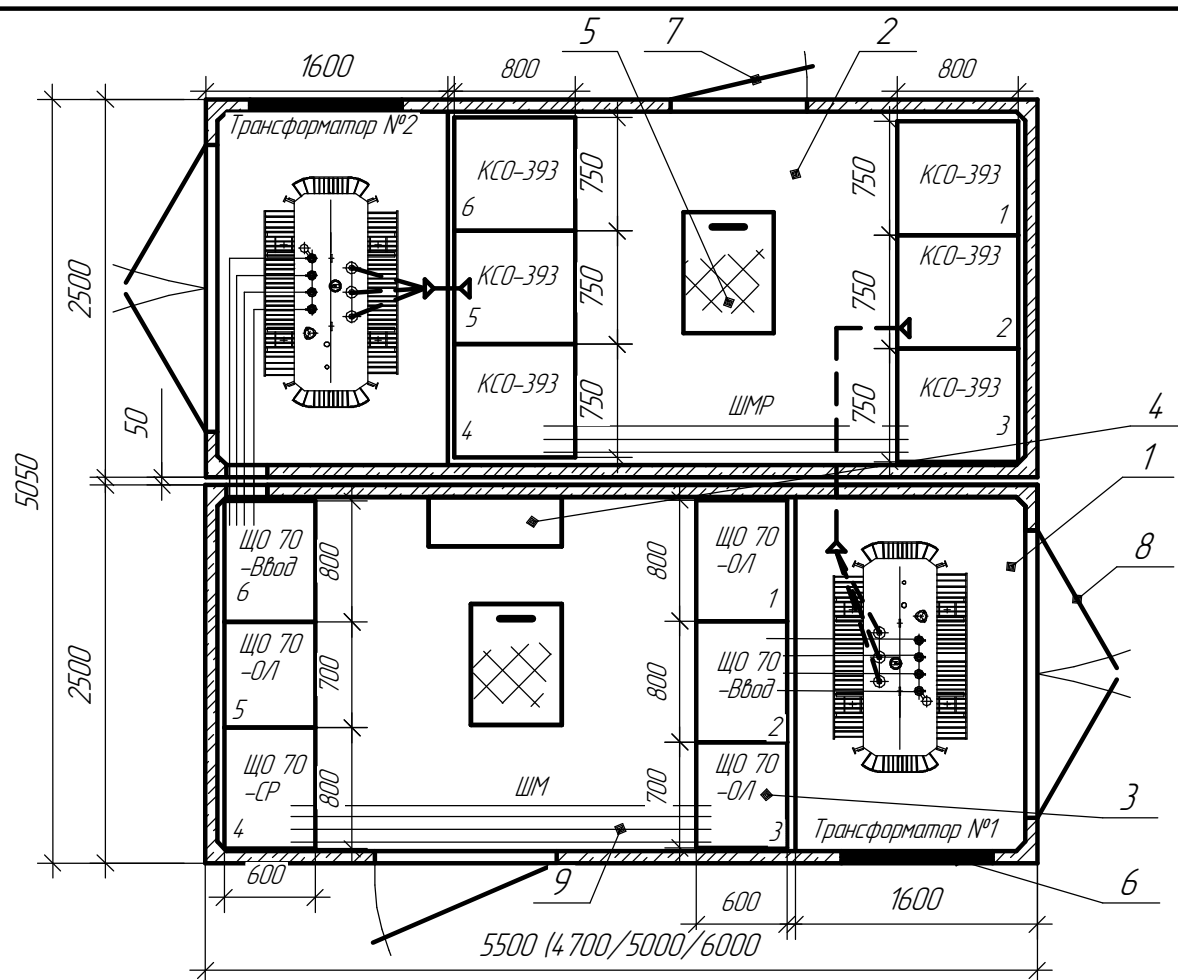


Поз. обозначение	Наименование	Кол, шт
1	Отсек силового трансформатора	1
2	РУ 6(10) кВ с яч. КСО-393	1
3	РУ-0,4 кВ с яч. типа ЩО-70	1
4	Щит собственных нужд (или иное оборудование)	1
5	Люк металлический 600x800 мм	2
6	Жалюзи вентиляционные металлические 500x1000 мм	4
7	Двери металлические с жалюзи 900x2030 мм	2
8	Ворота металлические с жалюзи 1900x2030 мм	2
9	Шинный мост	1
10	ШМР	1



1. Конструкция крыши - съемная, двускатная.

2. Конструкция корпуса ячеек КСО и панелей ЩО выполнена по чертежам и технологии завода изготовителя ООО "ВПЭК".

Инв. № подл.	
Подп. и дата	
Взам. инв. №	

Изм.	Кол.ч.	Лист	№ док.	Подп.	Дата

Блочная комплектная трансформаторная подстанция в бетонной оболочке мощностью до 1250 кВА	Стадия	Масса	Масштаб
			1:50
	Лист	Листов	1
<b>Варианты компоновки</b>		